


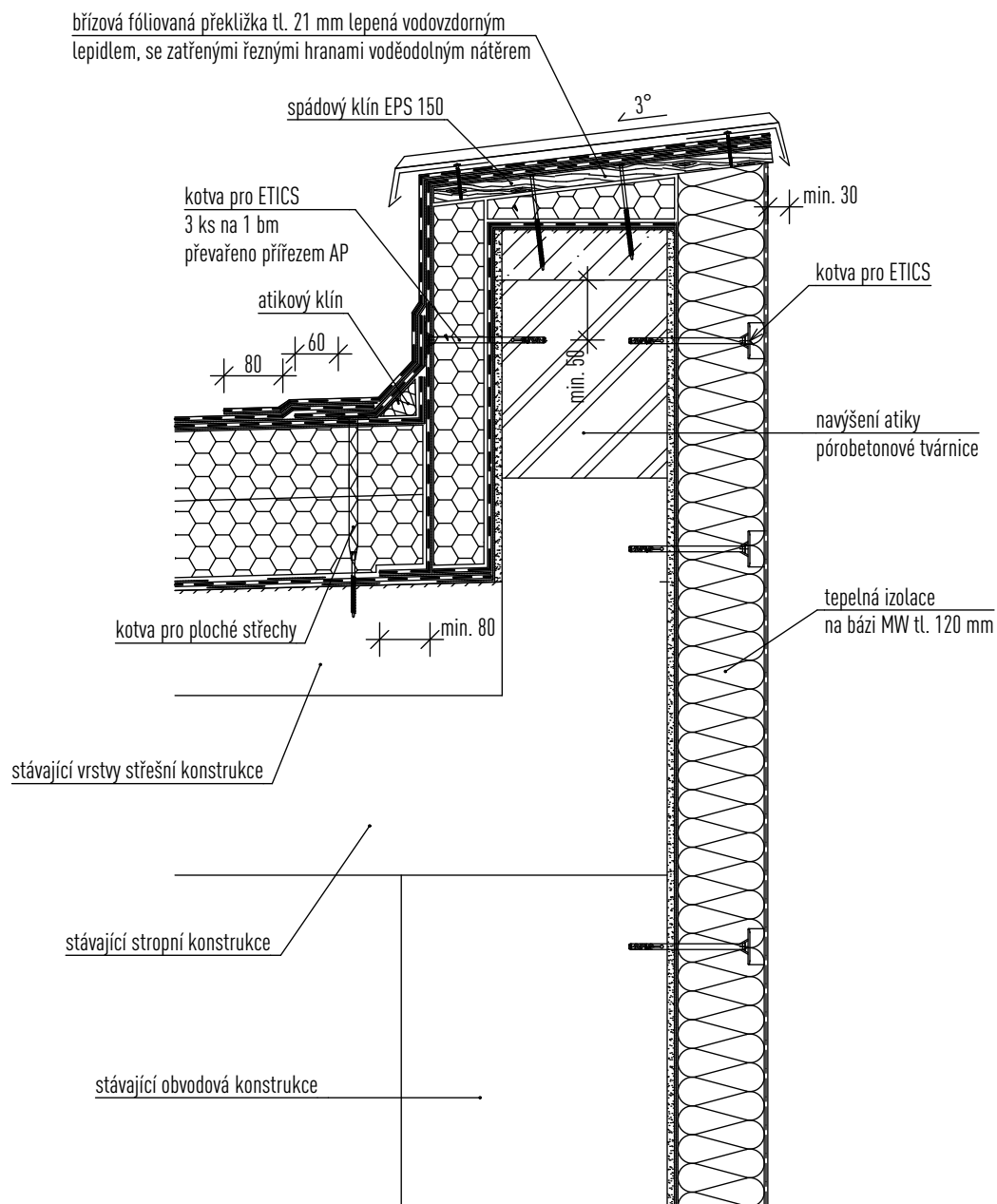
| | | | | |
|----------|-------|--------------------|--------|----------------|
| | | | | číslo soupravy |
| | | | | |
| | | | | |
| | | | | |
| | | | | |
| č. změny | datum | popis a zdůvodnění | podpis | |

| | | | | | |
|--|--|---|--|---|----------------|
| Vedoucí projektant stavby  Ing. David Růža | |  | | STRABAG Rail a.s. Železničářská 1385/29, Střekov 400 03 Ústí nad Labem tel.: +420 475 300 111 e-mail: projekt.ul@strabag.com | |
| Stavba Kadaň ON - Opravy VPP vč. wc a fasády | | | | Investor:  Správa železniční dopravní cesty, s. o. Dlážděná 1003/7 110 00 Praha 1 | |
| | | | | Stupeň | PD |
| | | | | Datum | 12/2019 |

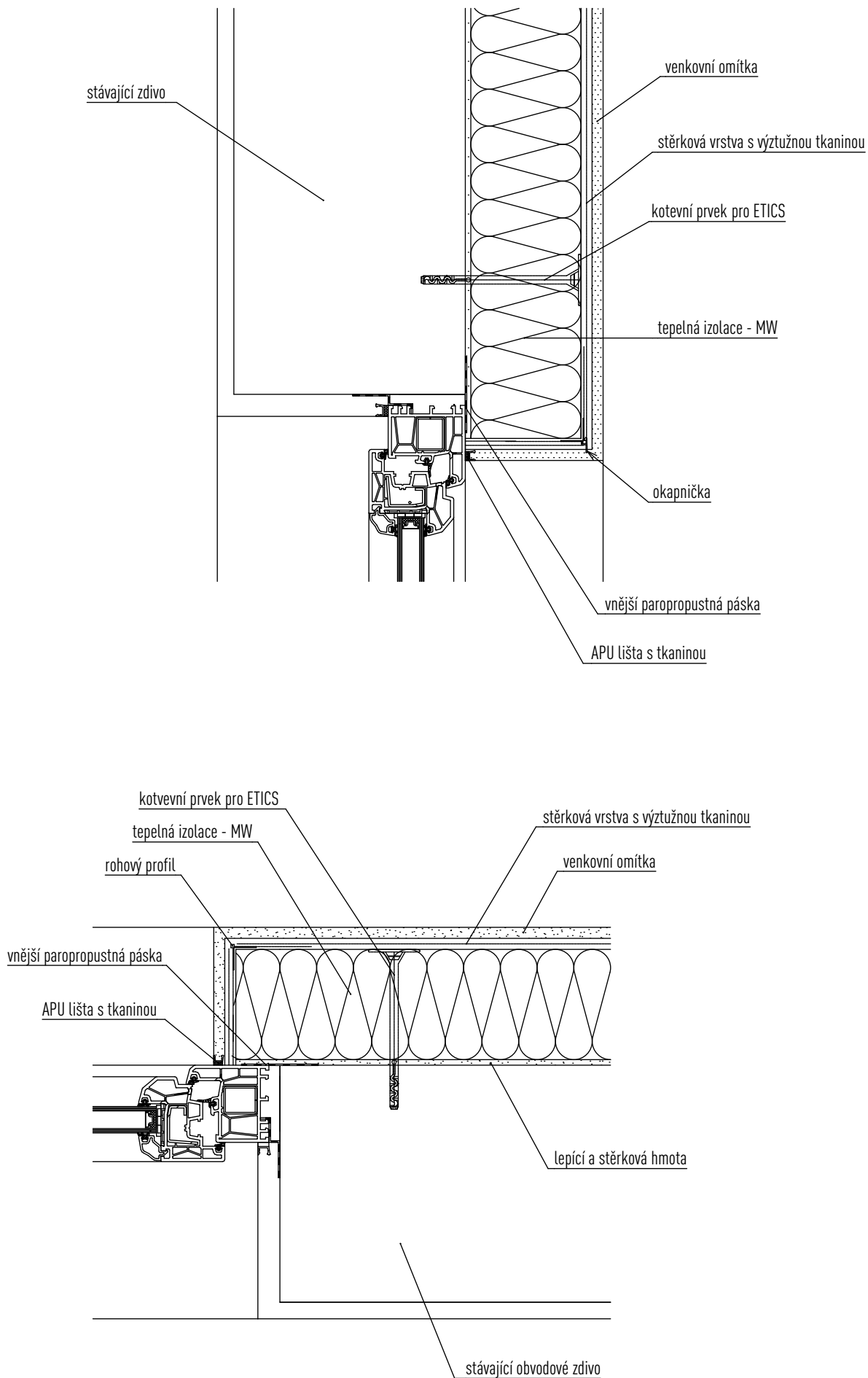
| | | | |
|---|-------|---|---------|
| HLAVNÍ INŽENÝR PROJEKTU | | PROJEKTANT | |
|  architektonická kancelář pavel černo hou z KONĚVOVA 22, 400 01 ÚSTÍ NAD LABEM, TEL. 603 571 552 | |  David Suchevič Projektové práce Inženýrská činnost IČO: 049 39 280 tel: +420 603 374 143 e-mail: info@ads76.cz | |
| OBEC | KADAŇ | KRAJ | ÚSTECKÝ |
| OBJEKT | | | |
| PROFESNÍ ČÁST | | | |
| D.1.1 - ARCHITEKTONICKO-STAVEBNÍ ŘEŠENÍ | | | |
| VÝKRES | | FORMÁT | |
| | | MĚŘÍTKO | |
| KATALOG STAVEBNÍCH DETAILŮ | | ČÍSLO PŘÍLOHY | |
| | | D.1.1.22 | |

SEZNAM PŘÍLOH

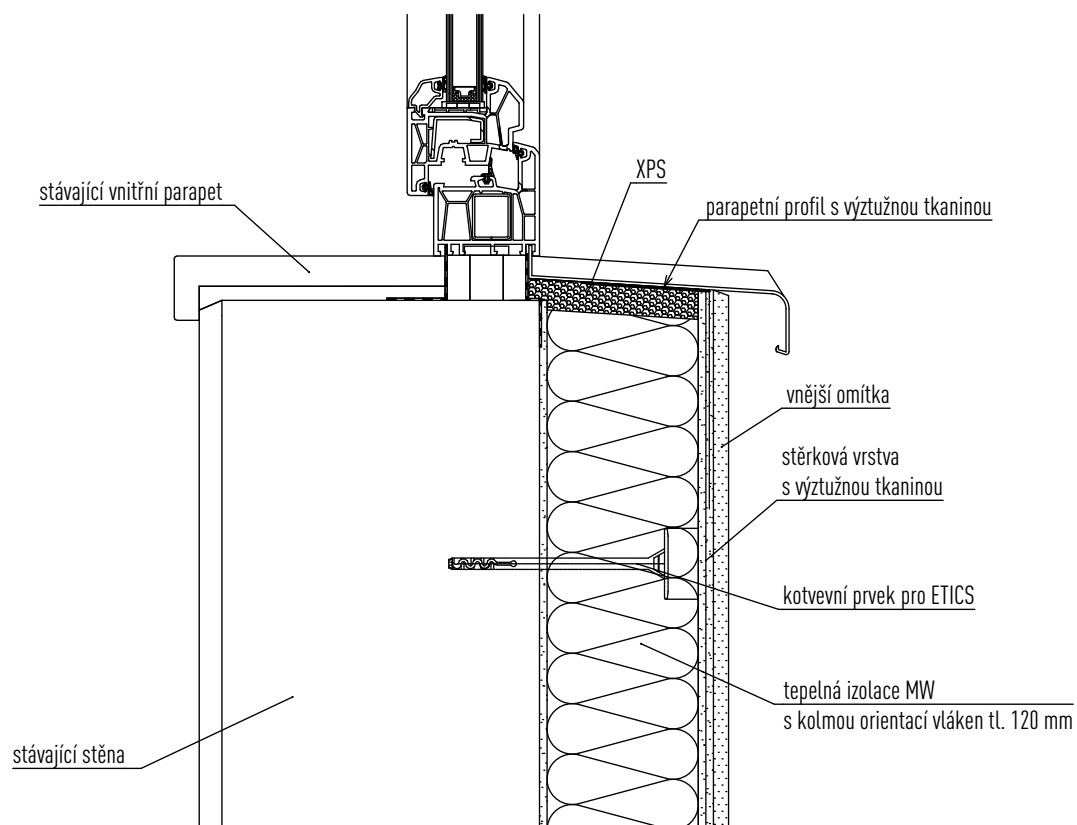
| Č. | NÁZEV PŘÍLOHY | MĚŘÍTKO |
|----|-----------------------------------|---------|
| 1 | DETAIL U ATIKY | 1:10 |
| 2 | DETAIL OKENNÍHO OSTĚNÍ A NADPRAŽÍ | 1:5 |
| 3 | DETAIL OKENNÍHO PARAPETU | 1:5 |



| | | | | |
|--|---|---|-----------------------------|-----------------------------------|
| <p>NÁZEV STAVBY</p> <p>Kadaň ON - Opravy VPP vč. wc a fasády</p> | <p>NÁZEV VÝKRESU</p> <p>KATALOG STAVEBNÍCH DETAILŮ</p> | <p>FORMÁT</p> <p>1x A4</p> | <p>DATUM</p> <p>07/2019</p> | <p>MĚŘÍTKO</p> <p>1:10</p> |
| <p>STAVEBNÍK</p> <p>SŽDC</p> <p>Správa železniční dopravní cesty, s. o. Dlážděná 1003/7, 110 00 Praha 1</p> | <p>NÁZEV DETAILU</p> <p>DETAIL U ATIKY</p> | <p>ČÍSLO VÝKRESU</p> <p>D.1.1.22</p> | | <p>STRANA</p> <p>1</p> |



| | | | | |
|--|--|---|-----------------------------|----------------------------------|
| <p>NÁZEV STAVBY</p> <p>Kadaň ON</p> <p>- Opravy VPP vč. wc a fasády</p> | <p>NÁZEV VÝKRESU</p> <p>KATALOG STAVEBNÍCH DETAILŮ</p> | <p>FORMÁT</p> <p>1x A4</p> | <p>DATUM</p> <p>07/2019</p> | <p>MĚŘÍTKO</p> <p>1:5</p> |
| <p>STAVEBNÍK</p> <p>SŽDC</p> <p>Správa železniční dopravní cesty, s. o. Dlážděná 1003/7, 110 00 Praha 1</p> | <p>NÁZEV DETAILU</p> <p>DETAIL OKENNÍHO OSTĚNÍ A NADPRAŽÍ</p> | <p>ČÍSLO VÝKRESU</p> <p>D.1.1.22</p> | | <p>STRANA</p> <p>2</p> |



| | | | | |
|--|---|---|-----------------------------|----------------------------------|
| <p>NÁZEV STAVBY</p> <p>Kadaň ON</p> <p>- Opravy VPP vč. wc a fasády</p> | <p>NÁZEV VÝKRESU</p> <p>KATALOG STAVEBNÍCH DETAILŮ</p> | <p>FORMÁT</p> <p>1x A4</p> | <p>DATUM</p> <p>07/2019</p> | <p>MĚŘITKO</p> <p>1:5</p> |
| <p>STAVEBNÍK</p> <p>SŽDC</p> <p>Správa železniční dopravní cesty, s. o. Dlážděná 1003/7, 110 00 Praha 1</p> | <p>NÁZEV DETAILU</p> <p>DETAIL OKENNÍHO PARAPETU</p> | <p>ČÍSLO VÝKRESU</p> <p>D.1.1.22</p> | | <p>STRANA</p> <p>3</p> |